

Flexibler ist besser

Memory Schrauben Die intelligente Dehntechnik

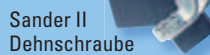
Exklusiv bei
Forestadent



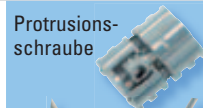
Transversal dehnschraube



Bertoni-Schraube



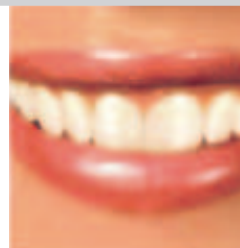
Sander II Dehnschraube



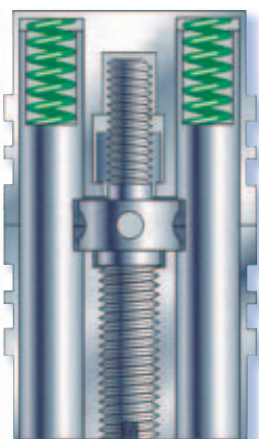
Protrusions-schraube



Palatinalsplitschraube



Einfach schonender
Die elastische Feder garantiert einen höheren Tragekomfort und schnellere Dehnung auch bei geringer Patienten-kooperation



Einzigartig flexibel
Nachstellen ist erst erforderlich, wenn der Federweg voll ausgenutzt ist

Rascher Erfolg

Schnellere Dehnung bei geringerer Nachstellhäufigkeit

Intelligente Kraft

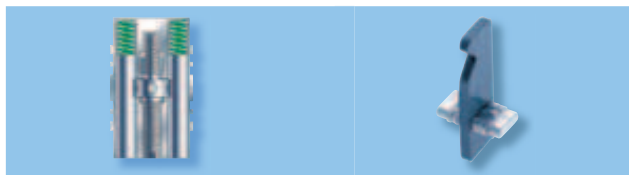
Memoryschrauben haben neben der herkömmlichen Drehspindel eine integrierte Feder, die für eine konstante Dehnungsreserve und gleichmäßige Krafteinwirkung sorgt

FORESTADENT[®]

Bernhard Förster GmbH · Westliche Karl-Friedrich-Straße 151 · 75172 Pforzheim · Germany
Phone + 49 7231 459-0 · Fax + 49 7231 459-102 · info@forestadent.com · www.forestadent.com

Memory Dehnschrauben

Exklusiv bei
Forestadent



Transversaldehnschraube

Art. Nr. 100M2015

Memory-Transversaldehnschraube

Memory-Transversaldehnschraube für OK und UK, 2. Generation.

Federweg: 0,8 mm / Federkraft: 500g

Gesamtdehnung: 5 mm



Bertoni-Schraube

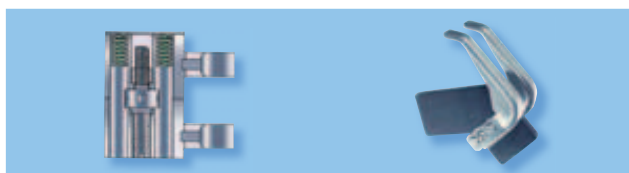
Art. Nr. 165M1413

Memory-Mehrsektorenschraube Bertoni

Die Memory-Mehrsektorenschraube dient zur transversalen Erweiterung und gleichzeitigen Protrusion der OK Front.

Federweg: 0,8 mm / Federkraft: 500g

Gesamtdehnung: 3 mm (in jedem Segment)



Sander® II OK-Dehnschraube

Art. Nr. 169M1343

Sander® II Oberkiefer-Memory Dehnschraube für die VDP*

Die Oberkiefer-Dehnschraube mit eingebauter Memory-Feder ermöglicht eine transversale Dehnung, die um den Faktor 3 schneller ist als das bisherige System.

Federweg: 0,8 mm / Federkraft: 500g

Gesamtdehnung: 5 mm



Sander® II UK-Dehnschraube

Art. Nr. 100M2016

Sander® II Unterkiefer-Memory Dehnschraube für die VDP*

mit Platzhalter und Montageplatte zum Einstellen der schiefen Ebene.

Federweg: 0,8 mm / Federkraft: 500g

Gesamtdehnung: 5 mm



Palatinalsplitschraube N

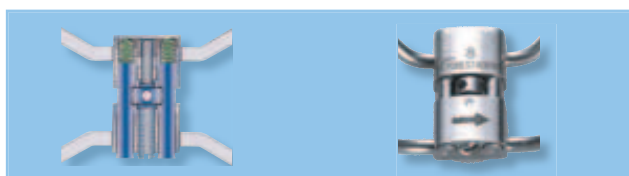
Art. Nr. 167M1529

Memory-Palatinalsplitschraube Typ N

Schnellere und komfortablere Gaumennahterweiterung durch den Einsatz von modernen superelastischen Materialien.

Federweg: 1 mm / Federkraft: 800 g

Gesamtdehnung: 10 mm



Palatinalsplitschraube S

Art. Nr. A167M1326

Memory Anatomic Expander Typ S

Komfortable Gaumennahterweiterung mit erhöhtem Tragekomfort durch nähere Positionierung am Gaumendach.

Federweg: 1 mm / Federkraft: 500 g

Gesamtdehnung: 8 mm



Protrusionsschraube

Art. Nr. 179M0718

Memory-Protrusionsschraube

Die Memory-Protrusionsschraube dient der Einzelzahnbewegung.

Federweg: 0,7 mm / Federkraft: 90g

Gesamtdehnung: 2,5 mm