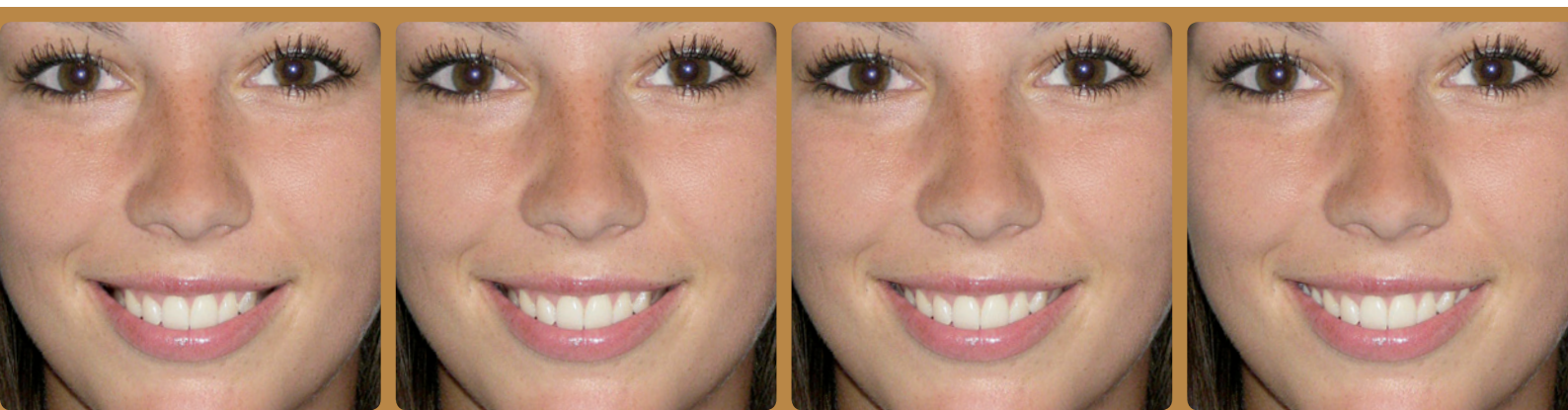


SMILE^{Rx}

Natürlich schön: SMILE-System



SMILE^{Rx} – Natürlich schön

Mit SMILE^{Rx} präsentiert FORESTADENT eine neue Bracketprescription, die ein noch schöneres Lächeln bei anatomisch optimaler Zahnstellung realisiert. Über die Jahre haben sich in der Kieferorthopädie verschiedene Systeme etabliert, von denen einige mehr und andere weniger weit verbreitet sind. Durch erfahrene Kliniker inspiriert und beraten, wurde SMILE^{Rx} entwickelt. Eine neue Prescription, die auf langjährigen Erkenntnissen bekannter Systeme basiert, aber dennoch etwas ganz Besonderes ist.

Keine Abkehr von Vertrautem

Jeder Kieferorthopäde arbeitet mit der von ihm bevorzugten Bracketprescription. Und das soll auch so bleiben. Nicht ohne Grund gehören Roth oder MBT (McLaughlin/Bennett/Trevisi) zu den am meisten angewandten Systemen. Dennoch können solch erfolgreiche Systeme weiter optimiert werden – für noch ästhetischere Behandlungsergebnisse. Für SMILE^{Rx} hat FORESTADENT in enger Zusammenarbeit mit niedergelassenen Klinikern und Universitäten etablierte Systeme geprüft, einzelne Details verbessert und zu einem innovativen Gesamtpaket zusammengeschnürt. So verbind-

et SMILE^{Rx} Altbewährtes aus der Edgewise-Technik mit den Vorzügen moderner selbstligierender Brackets.

Lächeln Sie – natürlich breit

Ziel bei der Entwicklung des SMILE^{Rx}-Systems war es, ein attraktives Lächeln unter Berücksichtigung einer möglichst natürlichen Zahnstellung zu erreichen. Hinsichtlich der Ästhetik wurde sich dabei auf bestehende Erkenntnisse gestützt, wie sie u. a. in einer im American Journal of Orthodontics and Dentofacial Orthopedics¹ veröffentlichten Studie belegt sind. Durch den Abstand des Zahnbogens zum Mundwin-

kel entstehen beim Lächeln kleine dreieckige Schatten – die Bukkalkorridore. Je größer der Abstand, desto ausgeprägter erscheinen diese sogenannten „schwarzen Dreiecke“. Je kleiner der Abstand, desto breiter wirkt hingegen das Lächeln. Bei genannter Studie wurden einer Gruppe von Probanden aus Zahnmedizinern und Laien mehrere Bilder derselben Patientin vorgelegt. Alle Bilder waren identisch bis auf ein Detail: Die Bukkalkorridore waren aufgrund fototechnischer Bearbeitung in unterschiedlichen Ausprägungen dargestellt, – von sehr stark bis (fast) nicht vorhanden. Eine Nachstellung der zu bewertenden Ausprägungen ist auf dem



Waren aufgrund des Engstandes vorher (a) lediglich die maxillären zentralen und lateralen Schneidezähne sowie Eckzähne beim Lächeln erkennbar, sind nach der Therapie (b) die oberen Prämolaren zu sehen.



Cover dieser Broschüre zu sehen. Das eindeutige Ergebnis: Je kleiner die Bukkalkorridore, desto attraktiver wirkte die gezeigte Person auf die Probanden – sowohl auf Zahnmediziner, als auch auf Laien. Weitere Fachartikel bestätigen dieses Ergebnis.^{2,3} Mit dem SMILE^{Rx}-System von FORESTADENT können Bukkalkorridore reduziert und ein breites, attraktiveres Lächeln erreicht werden.

Natürlich anatomisch

Die Ästhetik stellt in der Kieferorthopädie einen wichtigen Aspekt dar. Dieser sollte bei SMILE^{Rx} jedoch nicht allein im Mittelpunkt stehen. Eine natürliche Zahnstellung ist mindestens genauso wichtig und sollte daher den gleichen Stellenwert einnehmen. So weicht die SMILE^{Rx}-Prescription hierbei in einigen Details von bestehenden Systemen ab: Insbesondere die Wurzeln der oberen Prämolaren stehen bei SMILE^{Rx} senkrecht im Kieferknochen. Dieses natürliche Belassen der Zahnwurzel im knöchernen Parodont hat nicht nur einen positiven Effekt auf die Stabilität und Interkuspidation. Es trägt zudem zu mehr sichtbarem Zahnweiß und einer Verkleinerung der bukkalen Korridore bei. Experten wie Prof. Dr. Björn Zachrisson befürworten eine möglichst gerade Stellung der oberen Prämolaren schon lange und berufen sich dabei auf eigene klinische Erfahrungen.^{4,5}

Eine bislang unveröffentlichte universitäre Studie kann diese klinischen Erfahrungen inzwischen wissenschaftlich untermauern: So ergab das Vermessen der CT-Scans von über 150 Patienten, dass die Stellung der Prämolaren im unbehandelten Zustand nahezu gerade ist.

Den Bogen raus

Mit SMILE^{Rx} wird allein durch die senkrechte Stellung der oberen Prämolaren ein ästhetisch breites Lächeln erzielt. Der Einsatz besonders breiter Bögen ist daher nicht notwendig. Eine dentale Expansion über die natürliche Kieferform hinaus wird somit vermieden. Das SMILE^{Rx}-System kann mit allen gängigen Bogenformen – entsprechend der jeweils vorlie-



SMILE^{Rx} System und Easy Fit-Jumper: Seitenzahnbereich-passiv-erleichterte Distalisation. Frontzahnbereich-aktiv-Torquekontrolle.



SMILE^{Rx} System und Frosch-Apparat: Seitenzahnbereich-passiv-erleichterte Distalisation. Frontzahnbereich-aktiv-Torquekontrolle.



genden natürlichen Zahnbogenform – kombiniert werden. Eine neue Bogenschablone erleichtert hierbei die Auswahl.

Geschickt kombiniert – aktiv und passiv

Bei SMILE^{Rx} setzt FORESTADENT voll und ganz auf seine optimal ausgereiften, selbstligierenden Brackets. So kommen hier gleich zwei der bewährten SL-Systeme zur Anwendung – die aktiven BioQuick®- und die passiven BioPassive®-Brackets. Beide lassen sich optimal miteinander kombinieren, da sie – abgesehen vom unterschiedlich tiefen Slot – baugleich sind. Im Frontzahnbereich (2-2) sieht SMILE^{Rx} aktive Brackets für eine optimale Torquekontrolle vor. Im Seitenzahnbereich (3-5) hingegen sind für schnelle Retraktionen, Distalisationen und Lückenschlüsse passive Brackets mit weniger Friktion vorgesehen. Der Behandler profitiert somit auf einfachste Weise von den Vorteilen beider Systeme, ohne selbst erst aufwendig Fallsätze zusammenstellen zu müssen.

Ästhetisches Lächeln von Anfang an

Damit Ihre Patienten schon während der Behandlung ungehemmt lächeln können, gibt

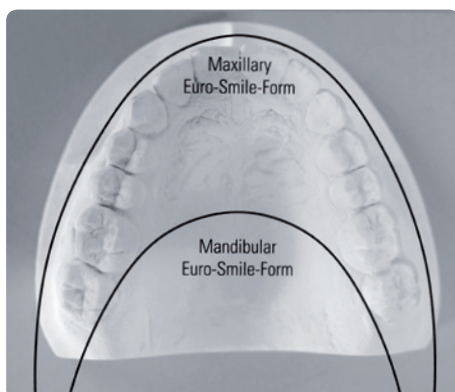
es das SMILE^{Rx} System auch mit unseren QuickClear® Brackets. Die selbstligierenden Keramik Brackets zweiter Generation verfügen über den gleichen, ausgereiften Verschlussmechanismus wie die BioQuick® Brackets. Dank ihrer zahnfarbenen Keramik und des matten Clips sind die Brackets sehr unauffällig. Für SMILE^{Rx} ist QuickClear® im Ober- und im Unterkiefer von 3-3 erhältlich. Auf den Prämolaren kommen BioPassive® Brackets zum Einsatz. Selbstverständlich lassen sie sich auch mit zahnfarbenen Bögen, wie BioCosmetic® kombinieren.

Literaturverzeichnis

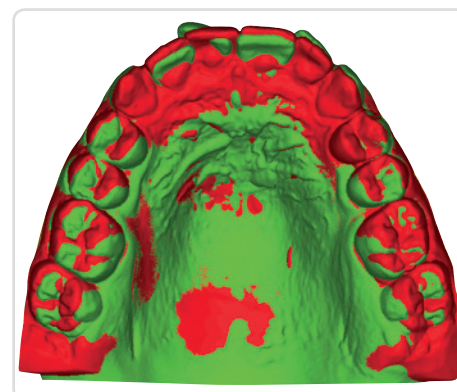
1. Moore T, Southard KA, Casco JS, Qian F, Southard TE: Buccal corridors and smile esthetics, American Journal of Orthodontics and Dentofacial Orthopedics, Volume 127(2), 2005.
2. Gracco A, Cozzani M, D'Elia L, Manfrini M, Peverada C, Siciliani G: The smile buccal corridors: aesthetic value for dentists and laypersons, PROGRESS in ORTHODONTICS, 7(1), 2006.
3. Parekh SM: The perception of selected aspects of smile esthetics – smile arcs and buccal corridors, master thesis, Ohio State University, 2005.
4. Zachrisson BU: Buccal uprighting of canines and premolars for improved smile esthetics and stability, World Journal of Orthodontics, Volume 7, Issue 4, 2006.
5. Zachrisson BU: Making the premolar extraction smile full and radiant, World Journal of Orthodontics, Volume 3, 2002.



CT-Aufnahme einer unbehandelten Patientin zur anatomischen Analyse bzw. morphologischen Bestimmung der idealen Zahn- und Wurzelpositionen.



Einfache Wahl der Bogenform mithilfe der Bogenschablone.



3D-Überlagerung vor (grün) und nach der Behandlung (rot): keine dentale Überexpansion.

Bestellinformationen *SMILE^{Rx}* – BioQuick/BioPassive & Quicklear

Slot .018"



		MAXILLARY										CE 0297
	735P0503	735P0503	–	C733-0203	C733-0103	C732-0103	C732-0203	–	734P0503	734P0503		
	735P0513	735P0513	C731-0313	–	–	–	–	C730-0313	734P0513	734P0513		
Torque	0°	0°	-2°	+10°	+17°	+17°	+10°	-2°	0°	0°		
Angulation	0°	0°	+11°	+8°	+4°	+4°	+8°	+11°	0°	0°		
In/Out	0.75	0.75	0.9	1.5	1.1	1.1	1.5	0.9	0.75	0.75		
Rotation			4° mesial					4° mesial				
Torque	-17°	-12°	-6°	-6°	-6°	-6°	-6°	-6°	-12°	-17°		
Angulation	+2°	+2°	+3°	0°	0°	0°	0°	+3°	+2°	+2°		
In/Out	1.05	1.05	1.3	1.6	1.6	1.6	1.6	1.3	1.05	1.05		
Rotation												
	733P1603	733P1503	–	C732-1203	C732-1203	C732-1203	C732-1203	–	732P1503	732P1603		
	733P1613	733P1513	C733-1413	–	–	–	–	C732-1413	732P1513	732P1613		

MANDIBULAR

Slot .022"



		MAXILLARY										CE 0297
	735P0501	735P0501	–	C733-0201	C733-0101	C732-0101	C732-0201	–	734P0501	734P0501		
	735P0511	735P0511	C731-0311	–	–	–	–	C730-0311	734P0511	734P0511		
Torque	0°	0°	-2°	+10°	+17°	+17°	+10°	-2°	0°	0°		
Angulation	0°	0°	+11°	+8°	+4°	+4°	+8°	+11°	0°	0°		
In/Out	0.75	0.75	0.9	1.5	1.1	1.1	1.5	0.9	0.75	0.75		
Rotation			4° mesial					4° mesial				
Torque	-17°	-12°	-6°	-6°	-6°	-6°	-6°	-6°	-12°	-17°		
Angulation	+2°	+2°	+3°	0°	0°	0°	0°	+3°	+2°	+2°		
In/Out	1.05	1.05	1.3	1.6	1.6	1.6	1.6	1.3	1.05	1.05		
Rotation												
	733P1601	733P1501	–	C732-1201	C732-1201	C732-1201	C732-1201	–	732P1501	732P1601		
	733P1611	733P1511	C733-1411	–	–	–	–	C732-1411	732P1511	732P1611		

MANDIBULAR

Slot .018"

Fälle	1	3
Brackets 5-5	20	60
3*	C706-1086	C706-1088
3-5**	C706-1087	C706-1089

Slot .022"

Fälle	1	3
Brackets 5-5	20	60
3*	C706-1090	C706-1092
3-5**	C706-1091	C706-1093

*OK + UK Quicklear 3-3, 3 mit Haken und BioPassive 4-5 ohne Haken
 **OK + UK Quicklear 3-3, 3 mit Haken und BioPassive 4-5 mit Haken

Bestellinformationen *SMILE^{Rx}* – BioQuick/BioPassive

Slot .018"



MAXILLARY											CE 0297
	735P0503	735P0503	731P0303	733-0203	733-0103	732-0103	732-0203	730P0303	734P0503	734P0503	
	735P0513	735P0513	731P0313	–	–	–	–	730P0313	734P0513	734P0513	
Torque	0°	0°	-2°	+10°	+17°	+17°	+10°	-2°	0°	0°	
Angulation	0°	0°	+11°	+8°	+4°	+4°	+8°	+11°	0°	0°	
In/Out	0,75	0,75	0,75	1,5	1,1	1,1	1,5	0,75	0,75	0,75	
Rotation			4° mesial					4° mesial			
Torque	-17°	-12°	-6°	-6°	-6°	-6°	-6°	-6°	-12°	-17°	
Angulation	+2°	+2°	+3°	0°	0°	0°	0°	+3°	+2°	+2°	
In/Out	1,05	1,05	1,15	1,6	1,6	1,6	1,6	1,15	1,05	1,05	
Rotation											
	733P1603	733P1503	733P1403	732-1203	732-1203	732-1203	732-1203	732P1403	732P1503	732P1603	
	733P1613	733P1513	733P1413	–	–	–	–	732P1413	732P1513	732P1613	

MANDIBULAR

Slot .022"



MAXILLARY											CE 0297
	735P0501	735P0501	731P0301	733-0201	733-0101	732-0101	732-0201	730P0301	734P0501	734P0501	
	735P0511	735P0511	731P0311	–	–	–	–	730P0311	734P0511	734P0511	
Torque	0°	0°	-2°	+10°	+17°	+17°	+10°	-2°	0°	0°	
Angulation	0°	0°	+11°	+8°	+4°	+4°	+8°	+11°	0°	0°	
In/Out	0,75	0,75	0,75	1,5	1,1	1,1	1,5	0,75	0,75	0,75	
Rotation			4° mesial					4° mesial			
Torque	-17°	-12°	-6°	-6°	-6°	-6°	-6°	-6°	-12°	-17°	
Angulation	+2°	+2°	+3°	0°	0°	0°	0°	+3°	+2°	+2°	
In/Out	1,05	1,05	1,15	1,6	1,6	1,6	1,6	1,15	1,05	1,05	
Rotation											
	733P1601	733P1501	733P1401	732-1201	732-1201	732-1201	732-1201	732P1401	732P1501	732P1601	
	733P1611	733P1511	733P1411	–	–	–	–	732P1411	732P1511	732P1611	

MANDIBULAR

Slot .018"

Fälle	1	5	10
Brackets 5-5	20	100	200
	706-1070	706-1073	706-1076
3	706-1071	706-1074	706-1077
3-5	706-1072	706-1075	706-1078

Slot .022"

Fälle	1	5	10
Brackets 5-5	20	100	200
	706-1079	706-1082	706-1085
3	706-1080	706-1083	706-1086
3-5	706-1081	706-1084	706-1087

BioPassive® Universal Molar-Brackets

Mit Hakenbasis und Haken.

OK / 6 – 7 (10 St./Packung) CE 0297

Slot	rechts	links
.018"	731P0713	730P0713
.022"	731P0711	730P0711

Torque -14° Rotation 12°

UK / 6 – 7 (10 St./Packung) CE 0297

Slot	rechts	links
.018"	731P1713	730P1713
.022"	731P1711	730P1711

Torque -20° Rotation 2°



Auch erhältlich auf Pad und zum Aufschießen auf Bänder!

Bogenschablone

Für Straight-Arch-Form/Euro-Smile-Form

Order Nr.	Inhalt
435-0006	1

