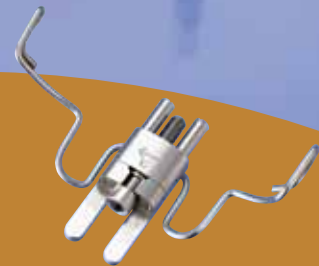


Die Frosch-Apparatur



Die Frosch-Apparatur

*Zur einfachen Molarendistalisation**

Beschreibung

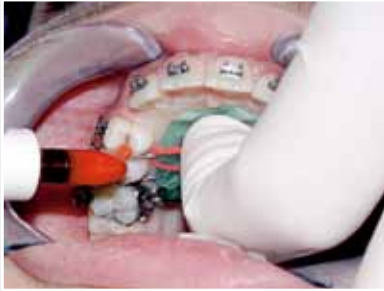
Bei Klasse-II-Malokklusionen – und manchmal auch bei Non-Extraktionsbehandlungen von OK-Engständen – ist das Ziel oftmals die Distalisation der OK-Molaren. Hier wird die Patientenkooperation immer mehr zum Entscheidungskriterium für die Auswahl der passenden kieferorthopädischen Apparatur.

In den vergangenen Jahren wurde verschiedene Apparaturen entwickelt, die die OK-Molaren nach distal verschieben und keine Patientenkooperation erfordern. Einige dieser Apparaturen erzeugen eine ungewollte Kippung der OK-Molaren und

neigen dazu, bei ungenauem Einbau einen Kreuzbiss hervorzurufen. Zwar bieten alle diese Apparaturen eine effektive Molarendistalisation, große Unterschiede gibt es jedoch in der Handhabung. Oft erweist sich der Einbau, das Herausnehmen und die Nachjustierung als sehr problematisch.

Die Frosch-Apparatur bietet dagegen einen hohen Komfort in Handhabung, Einbau und Aktivierung. Die Apparatur ist von der Frontseite her leicht zu aktivieren, indem man die Schraube entgegen dem Uhrzeigersinn dreht.

Vorteile



- Einfaches Einsetzen und Aktivieren
- Keine Patientenkooperation erforderlich
- Apparatur ist nicht sichtbar (palatale Platzierung)
- Ermöglicht 3D-Molarenkontrolle



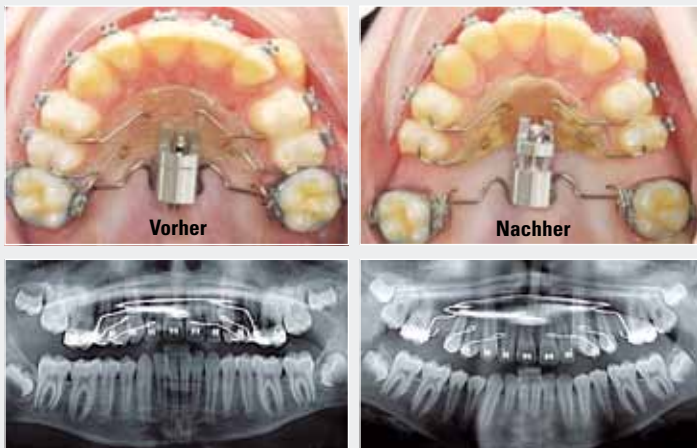
- Einfaches Herausnehmen und Nachjustieren
- Körperliche Molarenbewegung nach nur 4 Monaten
- Ein- oder zweiseitige Distalisation



- Reduzierte Stuhlzeit durch einfache Aktivierung
- Pro Drehung gegen den Uhrzeigersinn 0,4 mm Distalisation (Max. 8 mm Dehnweg der Schraube)
- Kann in der ersten Behandlungsphase oder in Kombination mit festen Apparaturen verwendet werden

Klinische Fälle

Fall 1



Fall 2 – nach Molarendistalisation



Fall 2 – Ende der Behandlung



Kits



Frosch-Apparatur – Kit für 1 Patienten

- 1 Schraube
 - 1 vorgeformte Feder
 - 1 Schraubendreher
 - 1 Labor- und Einbauanleitung
- Order-Nr. 169-1000**

Frosch-Apparatur – Kit für 5 Patienten

- ohne Schraubendreher
 - 5 Schrauben
 - 5 vorgeformte Federn
 - 1 Labor- und Einbauanleitung
- Order-Nr. 169-5000**

Schraubendreher für Frosch-Apparatur

- 5 Schraubendreher
- Order-Nr. 100-1523**

CE 0297